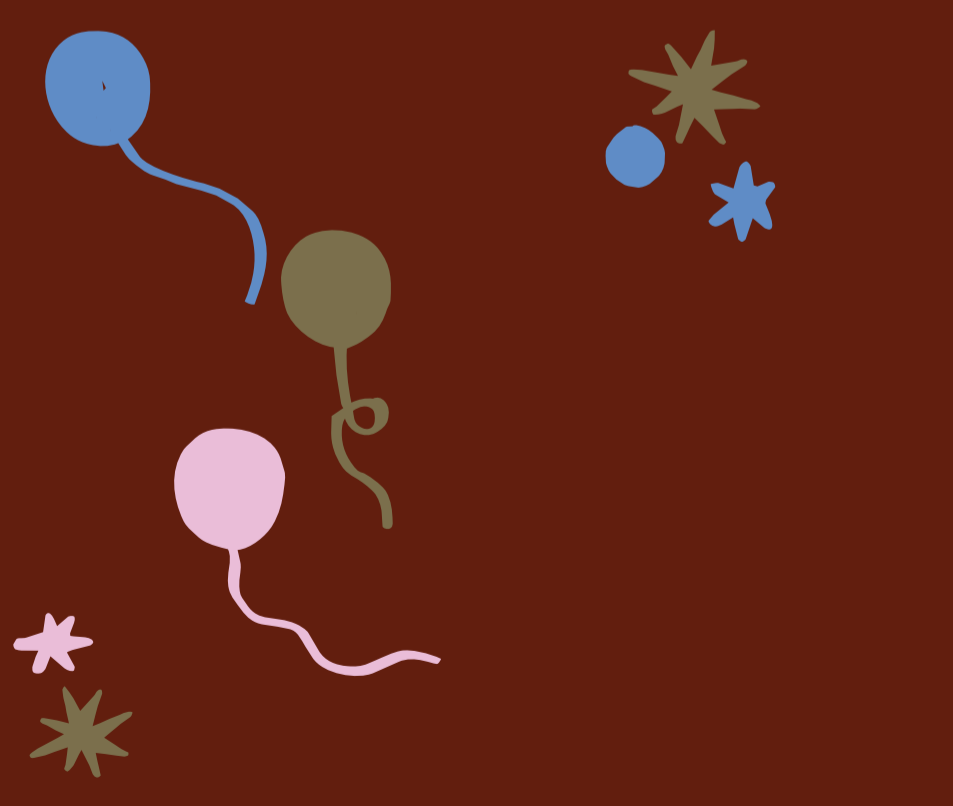


Spazi che costruiscono comunità

Padova è attraversata da una rete diffusa di spazi di comunità. Puoi partecipare alle attività oppure proporre la tua!



Apri la mappa e scopri dove sono e cosa succede nei quartieri.

galassia

La mappa delle Case e Casette di Quartiere di Padova

Una città policentrica, una rete di spazi di comunità

Il percorso delle Case di Quartiere a Padova nasce nel 2020 con l'obiettivo di attivare nuovi spazi di incontro e progettazione condivisa nei quartieri. La prima esperienza prende forma all'Arcella, con la trasformazione dell'ex scuola Marchesi nella prima Casa di Quartiere della città. Da allora il progetto si è consolidato e ampliato, con l'attivazione di altre tre case di Quartiere a Cave, Mortise e Portello. Tutte queste esperienze sono nate attraverso percorsi partecipativi basati sul coinvolgimento attivo delle comunità locali e sul dialogo tra cittadinanza e amministrazione. Oggi il progetto continua a evolvere. Da un lato, con l'obiettivo di estendere l'esperienza ad altri quartieri della città. Dall'altro, con la volontà di riconoscere e mettere in relazione molti altri spazi di proprietà comunale che operano secondo i principi dell'amministrazione condivisa.

Questa mappa rappresenta un passaggio importante: per la prima volta questi luoghi vengono letti come un sistema, una rete diffusa di spazi di comunità che attraversa tutta la città.

I quartieri al centro

Padova è una città che vive nei suoi quartieri. È qui che nascono le relazioni quotidiane, prendono forma le comunità e si costruisce il senso di appartenenza.

Negli ultimi anni abbiamo investito negli spazi di prossimità, promuovendo le Case di Quartiere e valorizzando molte realtà già attive sul territorio. Edifici pubblici che, grazie alla collaborazione tra Amministrazione, Consulte di Quartiere, Terzo Settore e cittadinanza, sono diventati spazi vivi e accessibili.

Questa mappa nasce per rendere visibile questo patrimonio e invitare a scoprirlo e viverlo. Non solo le Case di Quartiere, ma una rete più ampia di esperienze che ogni giorno animano i quartieri. L'obiettivo è far crescere questa rete, rafforzando il ruolo degli spazi di comunità come infrastrutture fondamentali per la qualità della vita urbana. Perché una città più coesa e partecipata si costruisce a partire dai quartieri.

— Sergio Giordani
SINDACO DEL COMUNE DI PADOVA

— Francesca Benciolini
ASSESSORA DECENTRAMENTO E QUARTIERI DEL COMUNE DI PADOVA

Cos'è una Casa di Quartiere?

UNO SPAZIO PUBBLICO APERTO E INCLUSIVO
Un luogo accessibile a tutte e tutti, che accoglie persone di ogni età e provenienza e promuove contesti di incontro e convivenza.

UNO SPAZIO DI PROSSIMITÀ
Radicato nel quartiere, vicino alla vita quotidiana delle persone, è un punto di riferimento per incontrarsi, stare insieme e costruire relazioni.

UNO SPAZIO DI PARTECIPAZIONE ATTIVA
Singole persone, associazioni e gruppi informali contribuiscono alla progettazione e alla gestione delle attività, sperimentando forme concrete di cittadinanza attiva.

UNO SPAZIO CHE CONNETTE E ATTIVA RISORSE
Mette in relazione persone, associazioni e realtà locali, facendo emergere energie, competenze e nuove opportunità per il territorio.

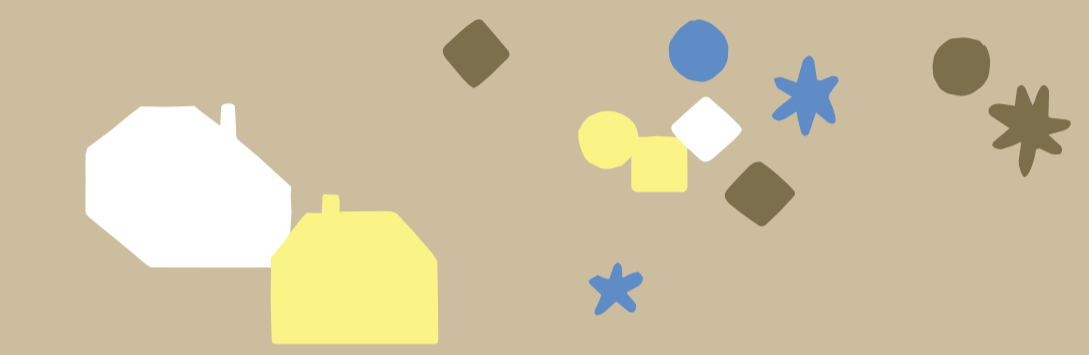
UNO SPAZIO DI WELFARE E COMUNITÀ
Intercetta i bisogni, genera servizi di prossimità e iniziative culturali, rafforzando i legami e contrastando isolamento e fragilità.

UNO SPAZIO CHE COSTRUISCE RETE E FUTURO
Sperimenta forme di collaborazione tra ente locale e comunità, evolve nel tempo e contribuisce a costruire una rete diffusa di spazi e una nuova identità dei quartieri.

Dalle Case alla rete (come usare la mappa)

Fin qui abbiamo raccontato le Case di Quartiere. Con questa mappa lo sguardo si allarga: oltre alle Case, sono rappresentati anche altri spazi ed edifici di proprietà del Comune di Padova che, in forme diverse, contribuiscono alla vita dei quartieri.

Alcuni sono gestiti da realtà del territorio, altri sono servizi del Comune, ma tutti svolgono un ruolo importante per la socialità e la partecipazione. L'obiettivo è rendere questo patrimonio pubblico più visibile e accessibile e rafforzare il ruolo degli spazi di prossimità. Allo stesso tempo, la mappa non esaurisce la ricchezza dei luoghi attivi in città: molti altri spazi — pubblici e privati — contribuiscono ogni giorno alla vita dei quartieri.



È uno strumento in evoluzione, pensato per crescere nel tempo insieme alla città. Usala per esplorare questi luoghi, partecipare alle attività o proporre le tue idee!

Entra, partecipa, proponi

Le Case di Quartiere di Padova sono spazi pubblici di comunità, gestiti da realtà del territorio che ne curano apertura e attività. Al loro interno operano ogni giorno associazioni, gruppi e persone che animano gli spazi con iniziative, incontri e servizi aperti a tutte le età. Puoi partecipare alle attività oppure proporre la tua!

LE PRIME QUATTRO CASE DI QUARTIERE:

ARCELLA — CASA DI QUARTIERE
Viale Arcella, 23
Gestita da: Rete Coesa, costituita da Arci Padova, COSEP, Equality, Il Sestante, Orizzonti

Sito: www.marchesilivinglab.it
E-mail: info@marchesilivinglab.it
Instagram: [@marchesilivinglab](https://www.instagram.com/marchesilivinglab)
Facebook: Casa di Quartiere Arcella

CAVE — CASA DI QUARTIERE
Via Cave, 15
Gestita da: Cooperativa Il Sestante

E-mail: cavecasadiquartiere@gmail.com
Instagram: [@casadiquartieredellecave](https://www.instagram.com/casadiquartieredellecave)
Facebook: Casa di Quartiere delle Cave
Tel: 388 8649016

MORTISE — CASA DI QUARTIERE
Via Riccardo Bajardi, 5
Gestita da: Associazione Kaletheia

E-mail: cdqmortise.ibrido@kaletheia.org
Instagram: [cdqmortise.ibrido](https://www.instagram.com/cdqmortise.ibrido)
Facebook: Casa di Quartiere Mortise — Ibrido
Tel: 371 7793721

PORTELLO — CASA DI QUARTIERE
Via Ferdinando Coletti, 2
Gestita da: Circolo Auser Blow Up

E-mail: blowup.circolo@gmail.com
Instagram: [@circolo.blowup](https://www.instagram.com/circolo.blowup)
Facebook: Circolo Blow Up
Tel: 351 3021858

LE CASE DI QUARTIERE SONO UN PROGETTO DEL COMUNE DI PADOVA

FRANCESCA BENCIO LINI - ASSESSORA DECENTRAMENTO E QUARTIERI
EVA CONTINO - DIRIGENTE SETTORE SERVIZI DEMOGRAFICI E QUARTIERI
ELISA GHENO - SETTORE SERVIZI DEMOGRAFICI E QUARTIERI
CHIARA BARBIERI - SETTORE SERVIZI DEMOGRAFICI E QUARTIERI

IN COLLABORAZIONE CON:
CRISTINA PIVA - ASSESSORA ALLE POLITICHE EDUCATIVE E SCOLASTICHE
MARGHERITA COLONNELLO - ASSESSORA AL SOCIALE
SETTORE SERVIZI SCOLASTICI E SETTORE SERVIZI SOCIALI

SUPPORTO TECNICO DI EST EDUCAZIONE SOCIETÀ TERRITORI SRL
LUCIO RUBINI, ILARIA COTTU, SOFIA SIGNOROTTI

PROGETTO REALIZZATO CON IL CONTRIBUTO DI:
Fondazione Casa di Risparmio di Padova e Rovigo

GALASSIA - LA MAPPA DELLE CASE E CASETTE DI QUARTIERE DI PADOVA
COORDINAMENTO EDITORIALE E TESTI: LUCIO RUBINI E ILARIA COTTU
PROGETTO GRAFICO: CECILIA CAPPELLI
ILLUSTRAZIONI: CATERINA GABELLI

MAGGIO 2026

Una rete di spazi di comunità

CASE DI QUARTIERE

SPAZI PUBBLICI DI COMUNITÀ, GESTITI DA REALTÀ DEL TERRITORIO. AL LORO INTERNO OPERANO ASSOCIAZIONI, GRUPPI E CITTADINI CHE ORGANIZZANO ATTIVITÀ, INCONTRI E INIZIATIVE APERTE A TUTTE E TUTTI. PARTECIPA ALLE ATTIVITÀ O PROPRONI LA TUA. TROVI SUL RETRO DELLA MAPPA TUTTI I CONTATTI.

- 1 ARCELLA - Casa di Quartiere - Viale Arcella, 23 ZONA 2
- 2 CAVE - Casa di Quartiere - Via Cave, 15 ZONA 6A
- 3 MORTISE - Casa di Quartiere - Via Riccardo Bajardi, 5 ZONA 3A
- 4 PORTELLO - Casa di Quartiere - Via Ferdinando Coletti, 2 ZONA 1

CASSETTE DI QUARTIERE E SPAZI DI SOCIALITÀ

LUOGHI DI INCONTRO E SOCIALITÀ DEDICATI AD ATTIVITÀ CULTURALI, RICREATIVE E RELAZIONALI. SEMPRE PIÙ APERTI ANCHE A ESPERIENZE INTERGENERAZIONALI.

- 5 CASSETTA IN COMUNE (Guizza) - Cic Via Paolo Rolli, 6 ZONA 4B
- 6 CASSETTA MANIN - Via Tre Garofani, 50 ZONA 4A
- 7 CASSETTA DEL CUSTODE PALTANA - Via Adria, 8 ZONA 5A
- 8 SALA PINELLI, SPAZIO ALLEGRO (Crocifisso) - Via Vincenzo Pinelli, 2 ZONA 4B
- 9 SALA NORMA COSSETTO (Granze) - Via Alessandro Beffagna, 15 ZONA 3B
- 10 SPAZIO ASS. DOMNA (Arcella) - Piazzale Azzurri D'Italia, 5 ZONA 2
- 11 FRONTE DEL PORTO - UNA SALA IN COMUNE - Via Santa Maria Assunta, 20 ZONA 4B
- 12 LA CASA DELLE DONNE - Via Carlo Bettella, 38C ZONA 2
- 13 OSTELLO DELLE IDEE - Via Alcardo Aleardi, 30 ZONA 1
- 14 QUADRATO METICCIO - Via Luigi Dottasio, 2A ZONA 5B
- 15 BENE COMUNE NELL'AREA DEL LEX MACELLO - Via Alvise Cornaro, 1 DI PROSSIMO AVVIO ZONA 1
- 16 EX FORNACE PONTEROTTO - Via del Donatore di Sangue, 10 DI PROSSIMO AVVIO ZONA 6B
- 17 CASSETTA VIA DEI VIVARINI (Ponte di Vigodarzere) - Via dei Vivarini, 8 DI PROSSIMO AVVIO ZONA 2

CENTRI SOCIALI ANZIANI / CENTRI SOCIO-CULTURALI

LUOGHI STORICI DI INCONTRO E SOCIALITÀ, DEDICATI AD ATTIVITÀ CULTURALI, RICREATIVE E RELAZIONALI. SEMPRE PIÙ APERTI A ESPERIENZE INTERGENERAZIONALI.

- 18 ETÀ D'ORO - Via Jacopo da Ponte, 7 ZONA 2
 - 19 ARMISTIZIO - Via Chioggia, 2 ZONA 5A
 - 20 LA FORNACE - Piazza Napoli, 41 Ex scuderie fom. Carotta ZONA 5B
 - 21 L'INCONTRO - Piazza Monsignor Rosso, 3 ZONA 6B
 - 22 AUSER VOLONTARIATO SAVONAROLA - Via Varese, 4 ZONA 5B
 - 23 SVOLTA - Via Piovese, 64 ZONA 4B
 - 24 QUARTIERE 4 SUD-EST - Via Michele Sanmicheli, 65 ZONA 4A
 - 25 AUSER VALSUGANA - Piazza F. Metelli, 1 ZONA 6B
- CENTRO SOCIO-CULTURALE DIFFUSO:
- 26 TORRE - Via Madonna del Rosario, 148 ZONA 3A
 - 27 MORTISE - Via Riccardo Bajardi, 5 (nella Casa di Quartiere Mortise) ZONA 3A
 - 28 FORCELLINI - Via Prodocimi, 2A ZONA 3B
 - 29 GRANZE - Via Alessandro Beffagna, 15 (nella Sala Cossetto alle Granze) ZONA 3B

SPAZI PRISMA

SERVIZIO DEL SETTORE SERVIZI SOCIALI DEL COMUNE DI PADOVA CHE OFFRE SPAZI E SUPPORTO A CITTADINI, ASSOCIAZIONI ED ENTI. PROMUOVE LE RETI DI VOLONTARIATO E DEL TERZO SETTORE, VALORIZZANDO LE INIZIATIVE CHE NASCONO DALLE COMUNITÀ LOCALI. SCOPRI SEDI E ATTIVITÀ SUL SITO DEL COMUNE.

- 30 SPAZIO PRISMA DUPRÈ - Via Giovanni Duprè, 22 ZONA 2
- 31 SPAZIO PRISMA PIEROBON - Via Luigi Pierobon, 19B ZONA 2
- 32 SPAZIO PRISMA MARONCELLI - Via Pietro Maroncelli, 65 ZONA 3A
- 33 SPAZIO PRISMA GUIZZA - Via Scuole, 2 ZONA 4B
- 34 SALA COMUNE "CASA MONTEGRAPPA" - Via Montà, 186 ZONA 6B

SPAZI CAT

SERVIZIO DEL SETTORE SERVIZI SOCIALI DEL COMUNE DI PADOVA, OFFRE SPAZI AGGREGATIVI PER BAMBINI, BAMBINE, RAGAZZE E RAGAZZI (6-18 ANNI) PER ATTIVITÀ LUDICO-RICREATIVE, LABORATORI, MOMENTI DI SOCIALIZZAZIONE E ANIMAZIONE CON L'OBIETTIVO DI PROMUOVERE LA PARTECIPAZIONE, L'ESPLORAZIONE DEL TERRITORIO E L'ALLEANZA EDUCATIVA TRA FAMIGLIE, SCUOLE E COMUNITÀ LOCALE. SCOPRI SEDI E ATTIVITÀ SUL SITO DEL COMUNE.

- 35 CAT GIG - Via Giovanni Duprè, 18D ZONA 2
- 36 CAT JUMP - Via Luigi Pierobon, 19B ZONA 2
- 37 CAT JANADAYA - Via Scuole, 2 ZONA 4B
- 38 CAT MILLE COLORI - Via Montà, 186 ZONA 6B
- 39 CAT PI ERRE - Pianeta ragazzi Via Riccardo Bajardi, 24 ZONA 3A
- 40 CAT FUORI CLASSE - Via Magenta, 4 ZONA 5B
- 41 CAT MATITA MATTÀ - Via Leonardo Eulero, 5 ZONA 6A

ZONE/CONSULTE

- 1 CENTRO
- 2 NORD: ARCELLA - SAN BELLINO - SAN CARLO - PONTEVIGODARZERE
- 3A STANGA - SAN LAZZARO - MORTISE - TORRE - PONTE DI BRENTA
- 3B FORCELLINI - TERRANEGRA - CAMIN - GRANZE
- 4A CITTÀ GIARDINO - S. OSVALDO - S. RITA - MADONNA PELLEGRINA - SANTA CROCE - SAN PAOLO
- 4B VOLTABAROSSO - CROCEFISSO - SALBORO - GUIZZA
- 5A MANDRIA - ARMISTIZIO - VOLTABRUSEGANA
- 5B SACRA FAMIGLIA - PALESTRO - PORTA TRENTO
- 6A BRUSEGANA - CAVE - CHIESANUOVA
- 6B SANT'IGNAZIO - MONTÀ - SACRO CUORE - ALTICHIERO - PONTEROTTO

